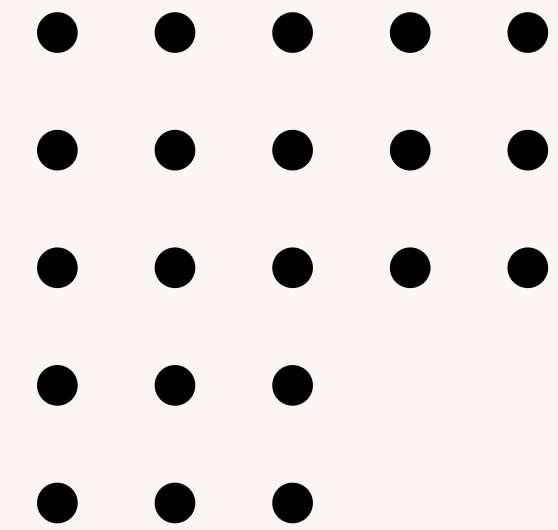
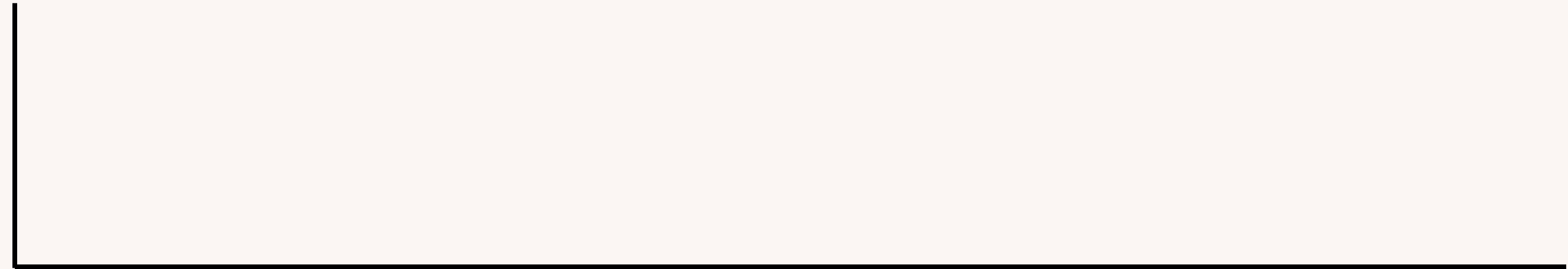


DIRETORIA DE POLÍTICAS DAS MULHERES



08 DE AGOSTO DE 2023

ENFRENTAMENTO À VIOLÊNCIA

3.2 Qualidade e integralidade no atendimento à mulher vítima de violência

AÇÃO

3.2.1 Utilizar as unidades móveis para atendimento socioassistencial itinerante à mulher em situação de violência, em articulação com equipe municipal, dando-lhe acolhida, orientando sobre os tipos de violência, a legislação existente e as formas de denúncia



META

100 municípios
ao ano

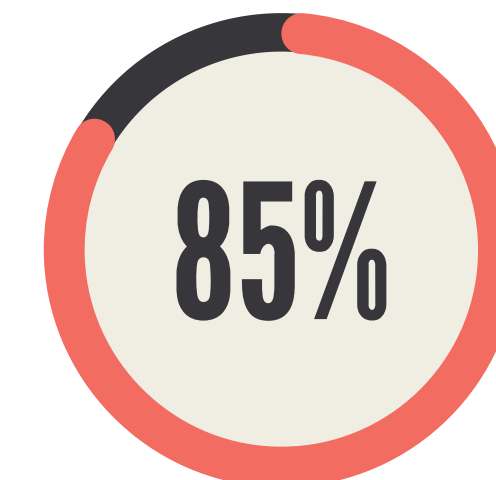


INDICADOR

Número de
Municípios
visitados ao ano


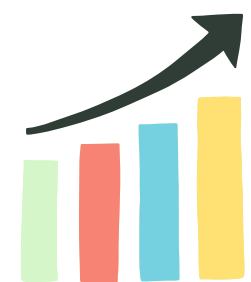




STATUS DA AÇÃO



ENFRENTAMENTO À VIOLÊNCIA

3.2 Qualidade e integralidade no atendimento à mulher vítima de violência

 AÇÃO			
	META	INDICADOR	STATUS DA AÇÃO
<p>3.2.11 Implantar o CRAM no núcleo de atendimento multidisciplinar às famílias vítimas de racismo, especialmente nas áreas: jurídica, assistência social, e psicossocial, atendendo especificidades da população jovem, mulheres negras, refugiadas e estrangeiras</p>	<p>Instalação do Centro Estadual dos Direitos Humanos e inclusão do CRAM</p>	<p>Instalação e pleno funcionamento do Centro Estadual de Direitos Humanos</p>	<p>Cancelada em 2022 Falta de disponibilidade Orçamentária</p>

ENFRENTAMENTO À VIOLÊNCIA

3.3 Sensibilização para o rompimento do ciclo de violência



AÇÃO



META



INDICADOR



STATUS DA AÇÃO

3.3.2 Promover campanhas no âmbito de instituições públicas e empresas privadas para informar a sociedade sobre os direitos das mulheres, com foco na prevenção ao assédio sexual e moral e combate à violência Institucional

1 Campanha

Realização da campanha

100%

ENFRENTAMENTO À VIOLÊNCIA

3.3 Sensibilização para o rompimento do ciclo de violência



AÇÃO



META



INDICADOR



STATUS DA AÇÃO

3.3.4 Promover a capacitação das servidoras e dos servidores da SEJUF sobre sexismo, racismo, lesbofobia, transfobia e bifobia, assim como sobre os seus aspectos psicológicos, econômicos, sociais, políticos, materiais e subjetivos na vida das mulheres no Paraná

Realização de pelo menos dois eventos por ano (de cursos/seminários/palestras) sobre os temas

Número de eventos realizados e número de participantes dos eventos

100%

ENFRENTAMENTO À VIOLÊNCIA

3.3 Sensibilização para o rompimento do ciclo de violência



META



INDICADOR



STATUS DA AÇÃO

3.3. 5 Articular parcerias público privadas para viabilizar a inserção das mulheres em situação de violência no mercado de trabalho

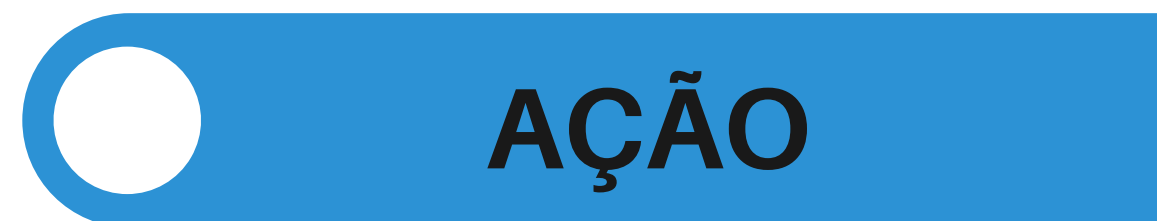
Relatório das parcerias realizadas

Número de mulheres inseridas no mercado de trabalho

74%

ENFRENTAMENTO À VIOLÊNCIA

3.4 Promoção da intersectorialidade no desenvolvimento das ações de enfrentamento à violência e cultura da paz



AÇÃO

3.4.5 Realizar campanhas de conscientização à igualdade racial, orientados à ação para combater o racismo a discriminação assegurando os direitos humanos e das liberdades fundamentais das mulheres indígenas, negras, ciganas, migrantes africanas e da diáspora negra e quilombolas contemplando a diversidade de gênero e orientação sexual



META

Veiculação de pelo menos uma campanha de conscientização por ano



INDICADOR

Número de veiculações/visualizações das campanhas produzidas



STATUS DA AÇÃO

100%

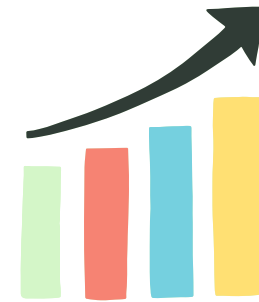
FORTALECIMENTO E UNIVERSALIDADE

2.2 Fortalecimento dos Organismos Municipais de Políticas para as Mulheres (OPM) e Conselhos Municipais dos Direitos da Mulher (CMDM)



AÇÃO

2.2.1 Formar uma rede de canais de comunicação entre o CEDM e CMDM; sendo que, na ausência destes, entre CEDM e instâncias municipais responsáveis pela política para mulheres



META

Incluir 100% dos municípios do Paraná na rede de canais de comunicação



INDICADOR

Número de Municípios vinculados a rede dos canais de comunicação



STATUS DA AÇÃO

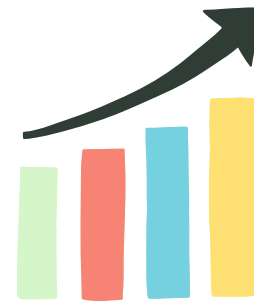
100%

FORTALECIMENTO E UNIVERSALIDADE

2.2 Fortalecimento dos Organismos Municipais de Políticas para as Mulheres (OPM) e Conselhos Municipais dos Direitos da Mulher (CMDM)



AÇÃO



META



INDICADOR



STATUS DA AÇÃO

2.2.2 Mapear a rede de políticas para as mulheres existente nos municípios e realizar um relatório referente aos serviços da rede de políticas para as mulheres existente nos municípios.

1 (um) relatório anual

Elaboração de Relatório

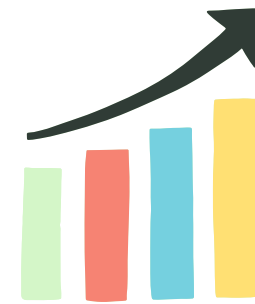
100%

FORTALECIMENTO E UNIVERSALIDADE

2.2 Fortalecimento dos Organismos Municipais de Políticas para as Mulheres (OPM) e Conselhos Municipais dos Direitos da Mulher (CMDM)



AÇÃO



META



INDICADOR



STATUS DA AÇÃO

2.2.3 Incentivar a criação e fortalecimento de Conselhos Municipais na promoção da política da mulher, utilizando como material de apoio o Guia de Implantação de Conselhos Municipais dos Direitos da Mulher e dos Organismos Municipais de Políticas para Mulheres

Aumentar em 10%
anualmente o
número de
Conselhos
Municipais criados e
funcionando

Número de
conselhos
criados

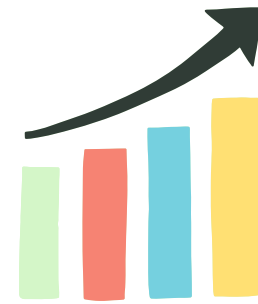
100%

FORTALECIMENTO E UNIVERSALIDADE

2.2 Fortalecimento dos Organismos Municipais de Políticas para as Mulheres (OPM) e Conselhos Municipais dos Direitos da Mulher (CMDM)



AÇÃO



META



INDICADOR



STATUS DA AÇÃO

2.2.4 Articular junto aos órgãos competentes a criação de Fundo Estadual da Mulher, para criação de recursos destinados à promoção de Políticas Públicas que atendam as Mulheres.

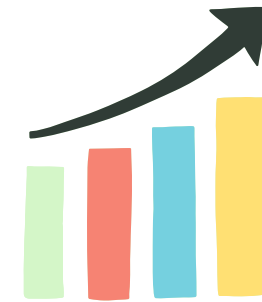
Aprovação do Fundo Estadual

Criação do Fundo Estadual

100%

FORTALECIMENTO E UNIVERSALIDADE

2.6 Produção de informações para maior efetividade das políticas públicas



META



INDICADOR



STATUS DA AÇÃO

AÇÃO

2.6.5 Formular sistema (informatizado) para o CRAM e articular cooperação com os centros de referência municipais para sua utilização, viabilizando o levantamento de dados das mulheres em situação de violência atendidas nesses equipamentos.

01 Sistema

Sistema implantado

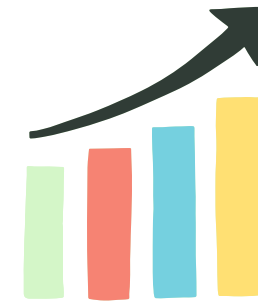
10%

FORTALECIMENTO E UNIVERSALIDADE

2.6 Produção de informações para maior efetividade das políticas públicas

AÇÃO

2.6.6 Produzir levantamento/acompanhamento sobre as leis e projetos de leis, pela equipe do DGDM sobre equidade de gênero e Direitos das Mulheres



META

Produção e atualização de relatório com as legislações pertinentes e publicação no site do CEDM



INDICADOR

Relatórios produzidos e publicados

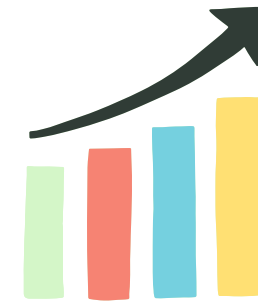


STATUS DA AÇÃO

50%

FORTALECIMENTO E UNIVERSALIDADE

2.7 Fortalecer a intersetorialidade na garantia de direitos da mulher



META



INDICADOR



STATUS DA AÇÃO



2.7.2 Divulgação dos serviços de referência do Estado do Paraná com políticas afirmativas voltadas à mulher negra, indígena, cigana, quilombola, mulheres migrantes, mulheres em situação de cárcere, mulheres em situação de rua, mulheres lésbicas, bissexuais transexuais e travestis

Divulgar nas 24 regionais os serviços de referência estruturados, garantindo a inclusão de todos no fluxo/rede de atendimento

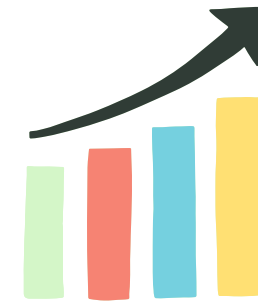
Número de escritórios regionais que participam do fluxo/rede

Prazo execução
2024

FORTALECIMENTO E UNIVERSALIDADE

2.7 Fortalecer a intersetorialidade na garantia de direitos da mulher

AÇÃO



META



INDICADOR



STATUS DA AÇÃO

2.7.3 Divulgar o Plano Estadual de Direitos da Mulher por meios eletrônicos

Divulgar nas 24 regionais e nas Secretarias do Governo do Estado do Paraná

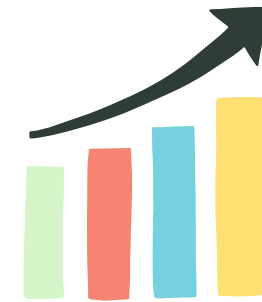
Número de regionais e Secretarias que receberam a divulgação do Plano

100%

FORTALECIMENTO E UNIVERSALIDADE

2.7 Fortalecer a intersetorialidade na garantia de direitos da mulher

AÇÃO



META



INDICADOR



STATUS DA AÇÃO

2.7.3 Divulgar o Plano Estadual de Direitos da Mulher por meios eletrônicos

Divulgar nas 24 regionais e nas Secretarias do Governo do Estado do Paraná

Número de regionais e Secretarias que receberam a divulgação do Plano

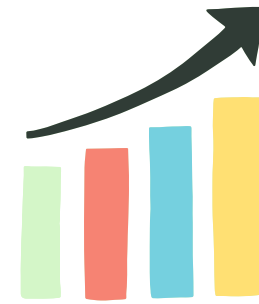
100%

FORTALECIMENTO E UNIVERSALIDADE

1.1 Protagonismo e autonomia econômica para melhoria das condições de renda

AÇÃO

1.1.11 Realizar ações que garantam a equidade salarial e no acesso a cargos de direção às trabalhadoras dos setores público e privado



META

Realização de palestra acerca da equidade e participação feminina em cargos de direção com empreendedores e servidores da SEJUF



INDICADOR

Realização de palestra



STATUS DA AÇÃO

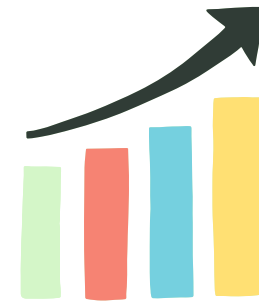
100%

EQUIDADE E PROTAGONISMO

1.2 Fomento da participação das mulheres nos diversos espaços políticos



AÇÃO



META



INDICADOR



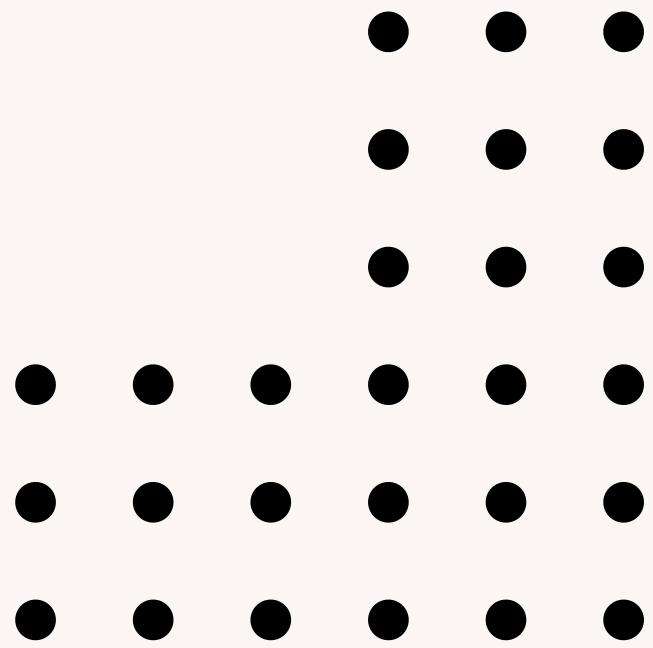
STATUS DA AÇÃO

1.2.7 Promover capacitação para as conselheiras municipais dos direitos das mulheres sobre a importância da participação das mulheres nos diversos espaços políticos

2 capacitações no ano

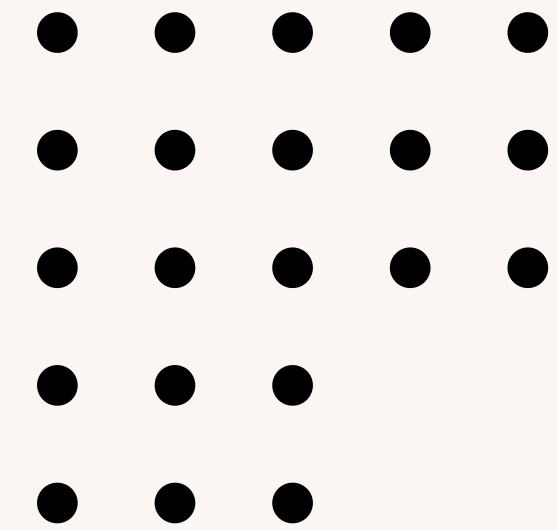
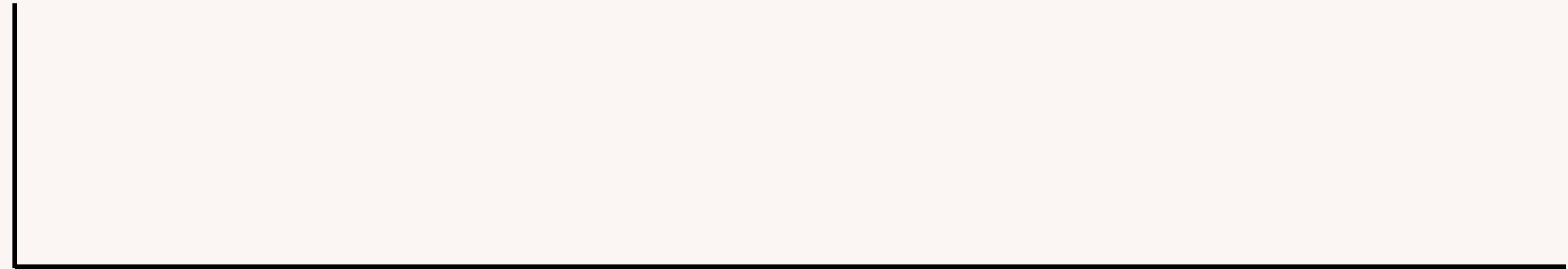
Capacitações realizadas

100%



OBRIGADA PELA ATENÇÃO

diretoria@semipi.pr.gov.br



08 DE AGOSTO DE 2023