

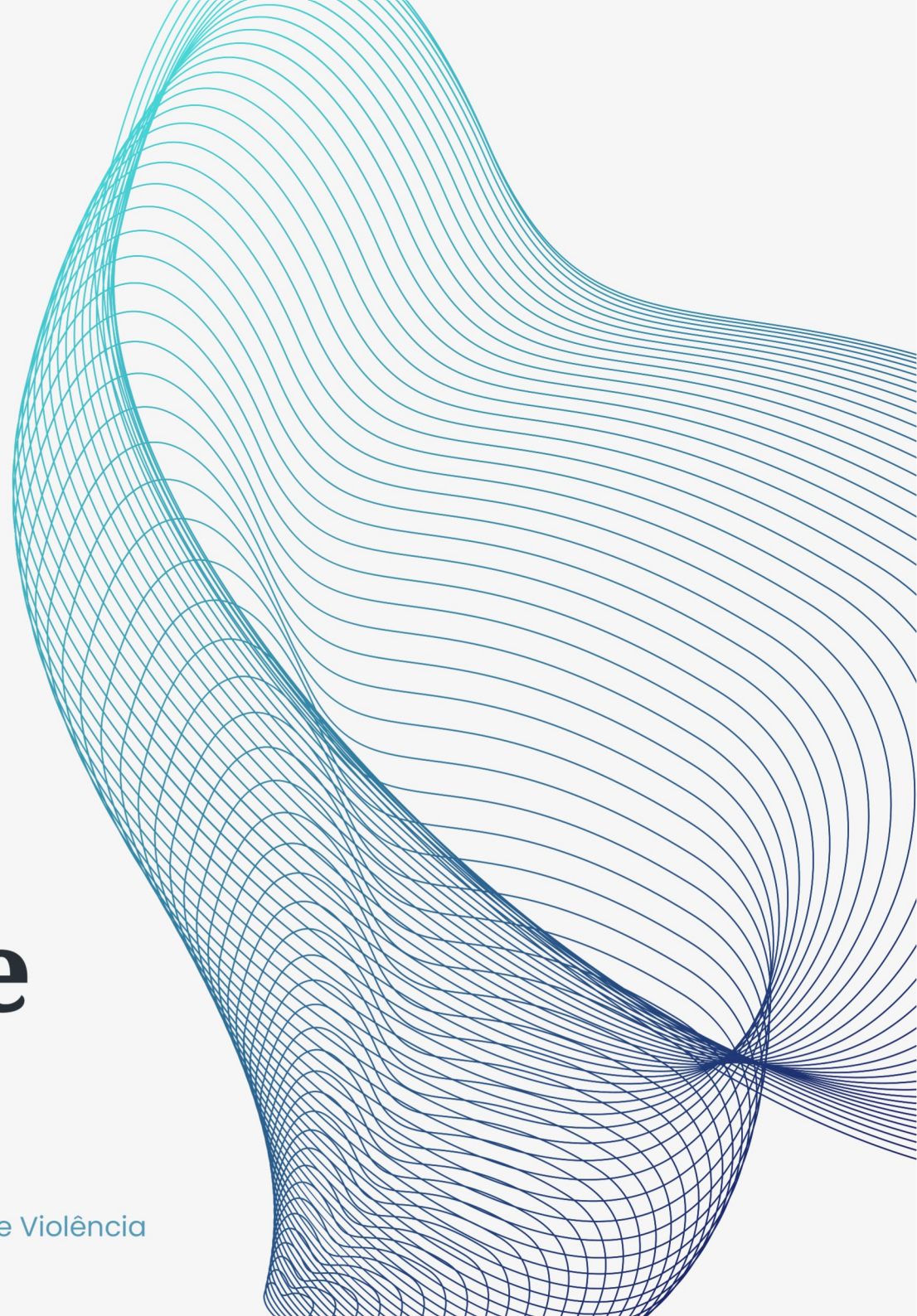


Apresentação

# Grupo de Trabalho sobre o CRAM

---

Centro de Referência e Atendimento à Mulher em Situação de Violência





# Objetivo

---

Referenciar os processos de trabalho, considerando as especificidades das situações e realidades municipais, demanda, porte populacional e rede instalada. Balizamento necessário para qualificação da oferta a partir da incorporação de saberes traduzido em metodologia de trabalho, além da possibilidade de avaliar o que deu certo e o que deve ser aprimorado, o que está a descoberto, recursos humanos e financeiros, estrutura física, equipe técnica e definição de papéis, com fluxos claros de atuação entre as políticas setoriais e a de garantia de direitos. A perspectiva é potencializar, qualificar e expandir essa rede que oferta o atendimento à mulher em situação de violência.

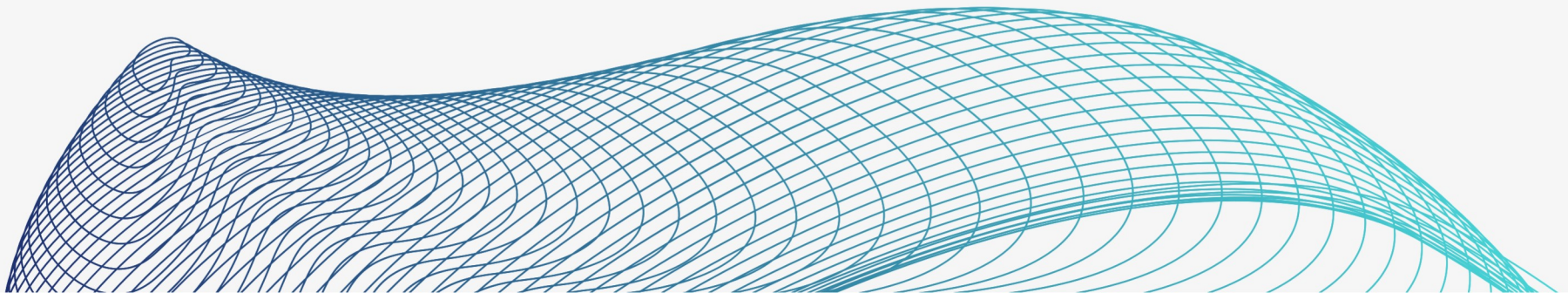




# Objetivos Específicos

---

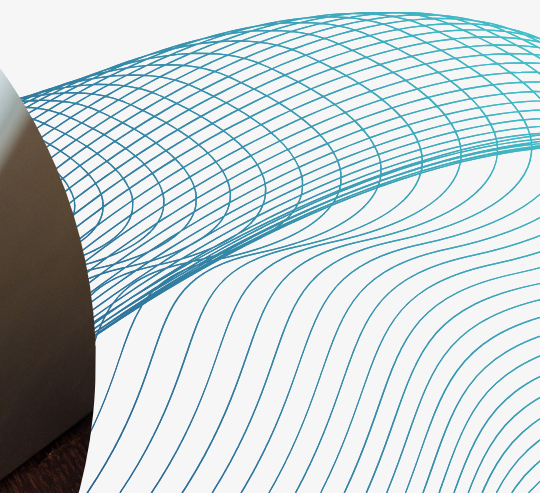
- Refletir sobre a metodologia de trabalho do CRAM e tudo que envolve: gestão, rede, território, realidade, dentre outros;
- Elaborar documentos técnicos:
- Passo a passo para implantação do CRAM no Paraná;
- O CRAM que queremos no Paraná - Caderno Orientativo;
- Reorganizar o assessoramento técnico da gestão estadual às gestões municipais e CRAMs;
- Implementar sistemática de geração e compartilhamento de informações.





---

O documento existente que subsidiam os CRAMs foi elaborado pelo Governo Federal e disponibilizado em 2006. A ideia central do Caderno Orientativo certamente é mantermos as diretrizes propostas, porém, alinhadas à realidade do Paraná.



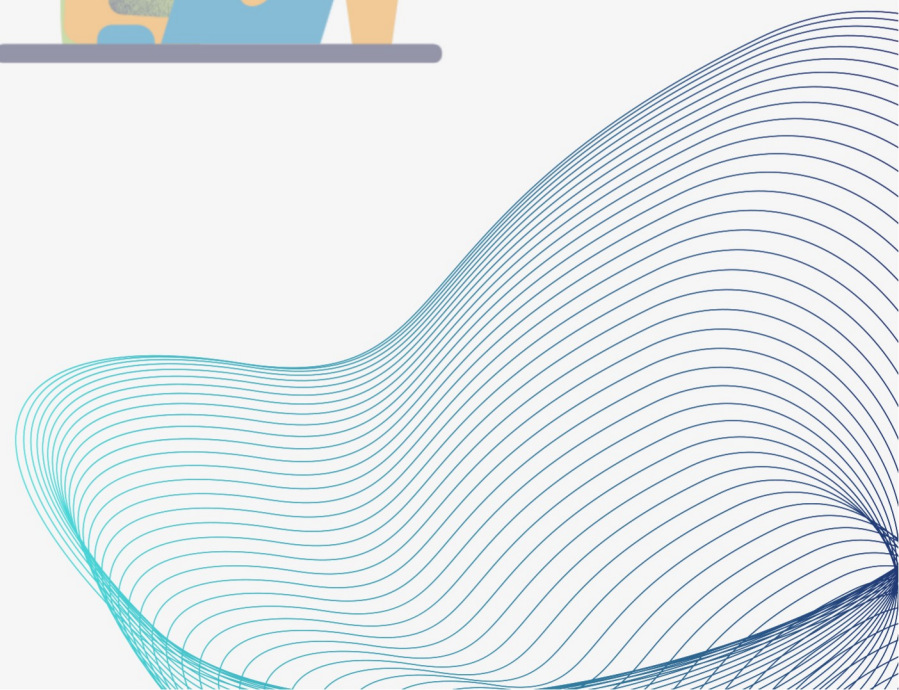




# Organização

---

- Considerando que o Grupo foi composto por Representantes de todos os Municípios que têm CRAM e alguns Órgãos com afinidade ao tema, foram organizadas as discussões em blocos.
- Em Julho de 2023 foram iniciadas as reuniões e um drive foi criado para a alimentação de cada Bloco de assuntos. Semanalmente os profissionais, junto com a Equipe de Coordenação de Enfrentamento de Violências contra a Mulher se encontravam on-line para diálogo e encaminhamentos.





# Bloco 01

---

**Tema: Diagnóstico da Mulher em  
Situação de Violência no Estado do  
Paraná.**





# Bloco 02

---

## Tema: Modalidades de CRAM

- **Estrutura Física**
- **Recursos Humanos**
- **Equipamentos**



# Bloco 03

---

## Tema: Modalidades de CRAM

- **Recursos Financeiros**
- **Mapeamento e Articulação da Rede**